

SENSORE INDUTTIVO - VR

Custodia rettangolare
Uscita cavo
Montaggio con staffa tipo A

TIPI - ART. N.

VR-10-S-A - SM105004

VR-10-O-A

VR-20-S-A - SM205030

DESCRIZIONE DEL CODICE

10 = PNP

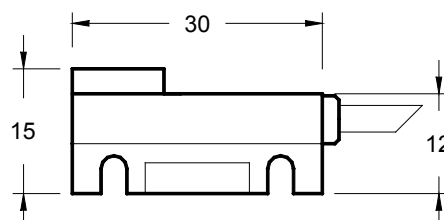
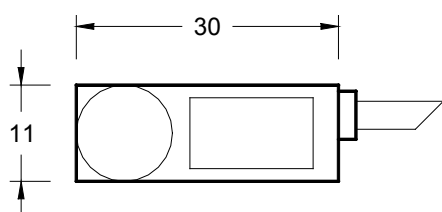
20 = NPN

S = normalmente aperto

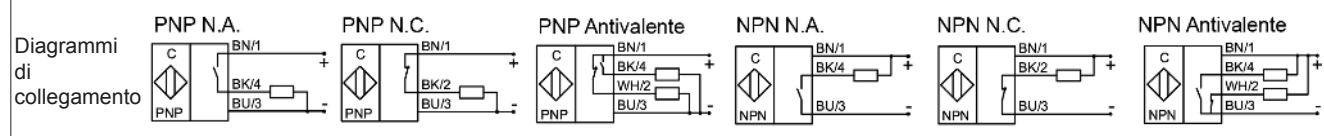
O = normalmente chiuso

A = tipo fissaggio

DIMENSIONI E DATI TECNICI



Distanza di rilevamento Sn	2 mm
Montaggio a filo	sì
Versione elettrica	3 fili DC
Tensione di lavoro Ub	10...35 Vdc
Corrente d'uscita Ie	max. 250mA
Caduta di tensione Ud	max. ≤ 3.5 V
Ondulazione residua permessa	max. 10%
Consumo a vuoto Io	tip. 15mA
Frequenza operativa	max. 2 KHz
Isteresi di comando	< 10 %
Ripetibilità	< 1 %
Temperatura permessa	-20...+70°C
Deriva in temperatura	< 10 %
Led display	giallo
Protezione circuito	incorporato
Grado di protezione	(IEC 529) IP 67
Materiale custodia	PA
Materiale faccia attiva	PA
Connessione	cavo 2m, PVC, 3x0.14mm ²
Massima coppia di serraggio Nm	-



Ed. E/12 - Tutti i dati sono soggetti a variazione senza preavviso